

LogoDidact

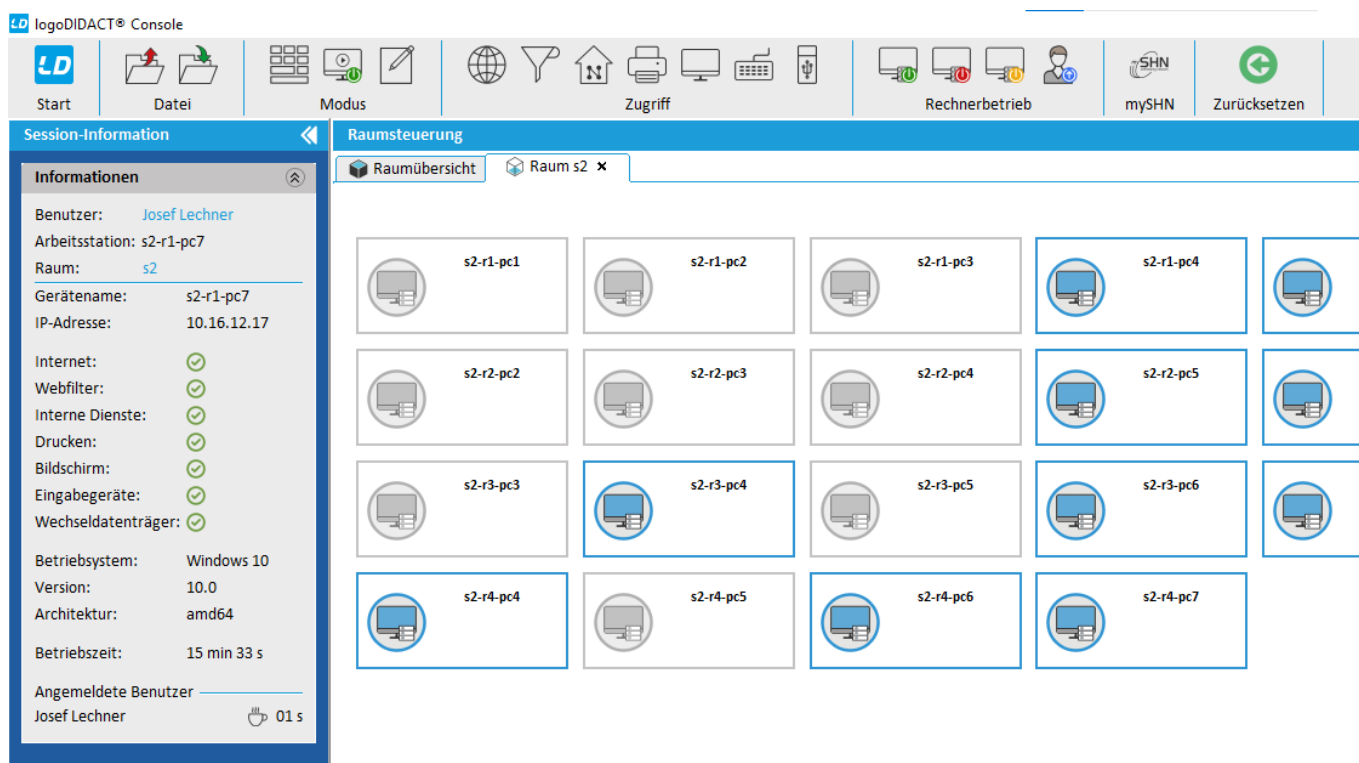
Mit Hilfe der LogoDidact-Console können die PCs in den Informatik-Sälen, aber auch die anderen PCs (Unterstufen-, Oberstufen-Treff gesteuert werden).

Um Zugriff auf die verschiedenen Steuerungsmöglichkeiten erhalten LehrerInnen mittels

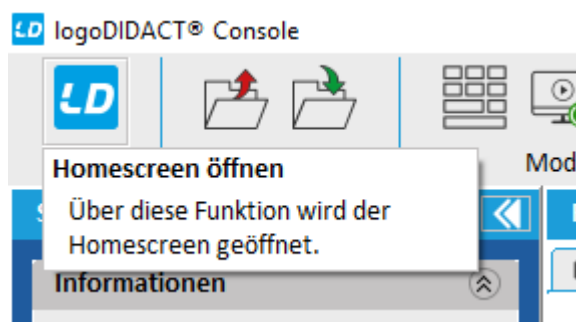


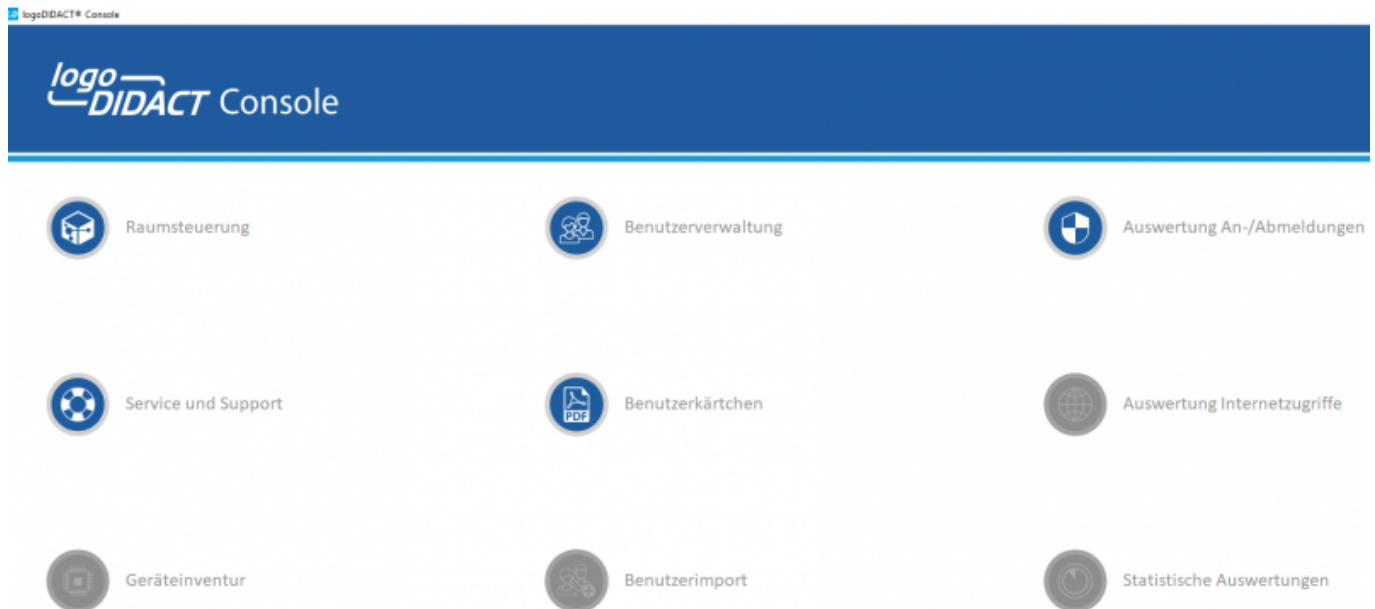
Erste Orientierung

Nach dem Start:



In oberste Programmebene wechseln (auf LD-Icon klicken):





Raumsteuerung

Auf Raumsteuerung/ Raumübersicht gehen und Raum auswählen:

Session-Information

Informationen

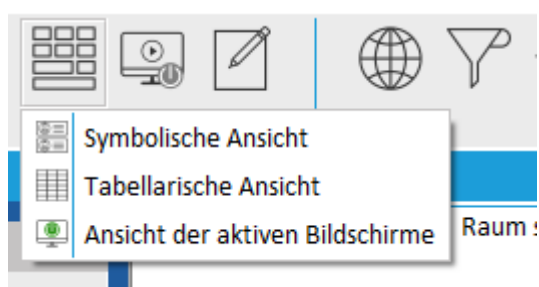
Benutzer: Josef Lechner
 Arbeitsstation: s3-r1-pc1
 Raum: s1
 Geräte: s3-r1-pc1
 IP-Adresse: 10.16.13.11
 Internet: ☒
 Webfilter: ☒
 Interne Dienste: ☒
 Drucken: ☒
 Bildschirm: ☒
 Eingabegeräte: ☒
 Wechseldatenträger: ☒
 Betriebssystem: Windows 10
 Version: 10.0
 Architektur: amd64
 Betriebszeit: 03 h 43 min
 Angemeldete Benutzer: Josef Lechner

Raumsteuerung

Raumübersicht Raum s1 X

Raumbezeichnung	Anzahl sichtbarer Geräte	Anzahl ausgeblendeter Geräte	Rechnerstatus
1 admin	2	0	
2 arbeitsraum	8	0	
3 besprechung	2	0	
4 bib-kammerl	2	0	
5 bibliothekarinnen	2	0	
6 biuk-kammerl	1	0	
7 chemie-kammerl	1	0	
8 eg	12	0	
9 gw-kammerl	1	0	
10 it-kammerl	6	0	
11 kaffee-kammerl	4	0	
12 ke	1	0	
13 klasse	41	0	
14 konferenzzimmer	4	0	
15 laptop-ohne-id	33	0	
16 lesecke	3	0	
17 mobile-tvs	1	0	
18 musik-kammerl	1	0	
19 oberstufentreff	4	0	
20 og1	9	0	
21 og2	10	0	
22 ph-kammerl	1	0	
23 ph-saal	30	0	
24 ruheraum	1	0	
25 s1	28	0	
26 s2	28	0	
27 s3	28	0	
28 s4	24	0	
29 schuldrucker	13	0	
30 schulswitches	11	0	
31 schulwart	2	0	
32 serverraum	7	0	
33 turnsaal	1	0	
34 unterstufentreff	8	0	

Ansicht wählen:



Legende

Aus
 Ein
 Administrator
 Lokaler Benutzer
 Schüler/in
 Lehrer/in
 Sonstiger Benutzer

Symbolische Ansicht:

Session-Information
Informationen
 Benutzer: Josef Lechner
 Arbeitsstation: s3-r1-pc1
 Raum: s1
 Geräte: s1-r2-pc4
 IP-Adresse: 10.16.11.24
 Internet:
 Webfilter:
 Interne Dienste:
 Drucken:
 Bildschirm:
 Eingabegeräte:
 Wechseldatenträger:
 Betriebssystem: Windows 10
 Version: 10.0
 Architektur: amd64
 Betriebszeit: 03 h 32 min
 Angemeldete Benutzer: Felix Schram 00 s

Raumsteuerung
 Raumübersicht Raum s1 x

s1-r1-pc1

s1-r1-pc2

s1-r1-pc3
Luisa Emilia Meichel

s1-r1-pc4
Jakob Senker

s1-r1-pc5
Jonas Schoder

s1-r2-pc1
Stefan Pabst

s1-r2-pc2
Daniel Teichmann

s1-r2-pc3
Felix Schram

s1-r2-pc4
Helene Marie Aichinger

s1-r2-pc5
Mia Maurhart

s1-r3-pc1

s1-r3-pc2

s1-r3-pc3

s1-r3-pc4

s1-r3-pc5
Johanna Buder

s1-r4-pc1

s1-r4-pc2

s1-r4-pc3

s1-r4-pc4

s1-r4-pc5

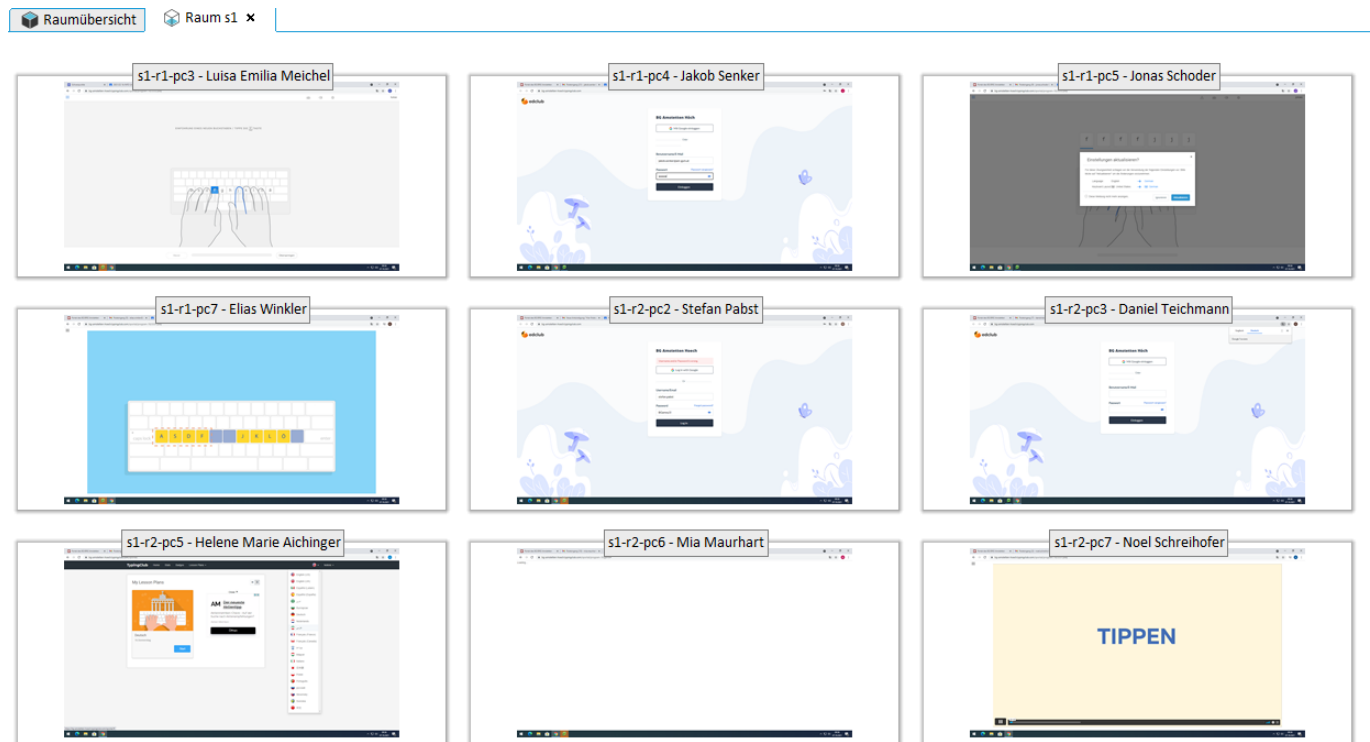
s1-r4-pc6

s1-r4-pc7

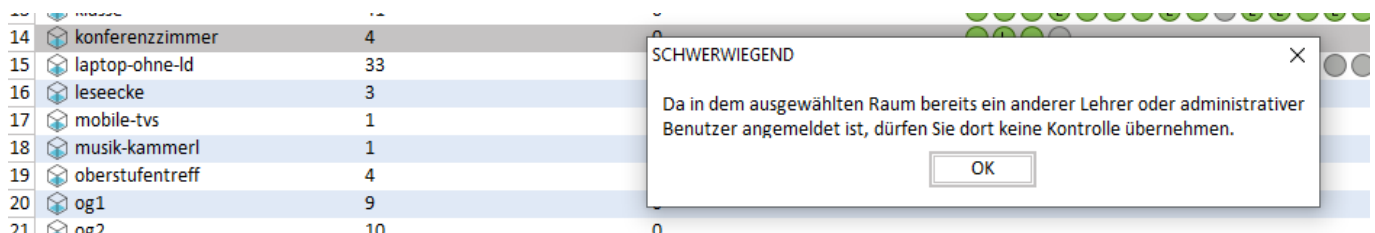
Tabellarische Ansicht:

Raumübersicht Raum s1 x												<input type="checkbox"/> Groß-/Kleinschreibung
Typ	Gerätename	Rechnerstatus	Klassenarbeit	Internet	Webfilter	Interne Dienste	Drucken	Bildschirm	Eingabegeräte	Wechseldatenträger	Betriebszeit	
1 Rechner	s1-r1-pc1										06 min 34 s	
2 Rechner	s1-r1-pc2										03 h 36 min	
3 Rechner	s1-r1-pc3										03 h 37 min	
4 Rechner	s1-r1-pc4										03 h 36 min	
5 Rechner	s1-r1-pc5										03 h 37 min	
6 Rechner	s1-r1-pc6										03 h 36 min	
7 Rechner	s1-r1-pc7										03 h 37 min	
8 Rechner	s1-r2-pc1										03 h 35 min	
9 Rechner	s1-r2-pc2										03 h 35 min	
10 Rechner	s1-r2-pc3										03 h 36 min	
11 Rechner	s1-r2-pc4										03 h 37 min	
12 Rechner	s1-r2-pc5										03 h 36 min	
13 Rechner	s1-r2-pc6										03 h 36 min	
14 Rechner	s1-r2-pc7										03 h 36 min	
15 Rechner	s1-r3-pc1										03 h 35 min	
16 Rechner	s1-r3-pc2										03 h 35 min	
17 Rechner	s1-r3-pc3										03 h 35 min	
18 Rechner	s1-r3-pc4										03 h 35 min	
19 Rechner	s1-r3-pc5										03 h 35 min	
20 Rechner	s1-r3-pc6										03 h 35 min	
21 Rechner	s1-r3-pc7										03 h 35 min	
22 Rechner	s1-r4-pc1										03 h 35 min	
23 Rechner	s1-r4-pc2										03 h 35 min	
24 Rechner	s1-r4-pc3										03 h 35 min	
25 Rechner	s1-r4-pc4										03 h 35 min	
26 Rechner	s1-r4-pc5										03 h 36 min	
27 Rechner	s1-r4-pc6										03 h 35 min	
28 Rechner	s1-r4-pc7										03 h 35 min	

Aktive Schirme:



- Geht nicht nur in den Inf-Sälen!!
- Andere Räume bzw. jeden PC kann man sich ansehen
- LehrerInnen-Bildschirme können nicht eingeblendet werden!



- Wenn ein Lehrer die LD-Console in einem Saal gestartet hat, kann dieser Saal nicht von außen gesteuert werden!

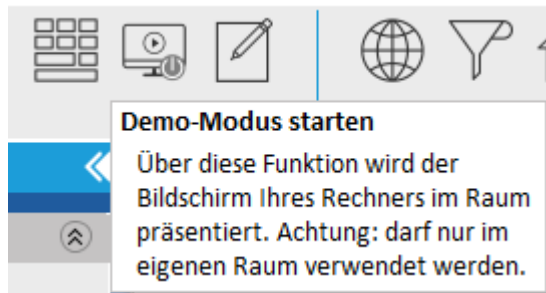
Zugriff auf einzelne PCs

- Bildschirme überwachen
- Bildschirme präsentieren
- Computer fernsteuern

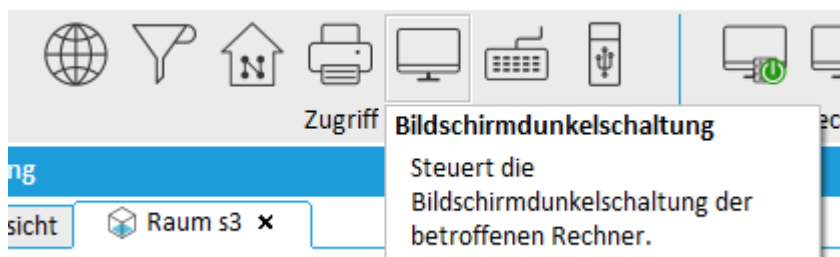


Zugriff auf alle PCs im Raum

Demomodus

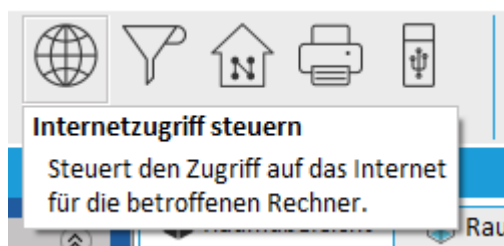


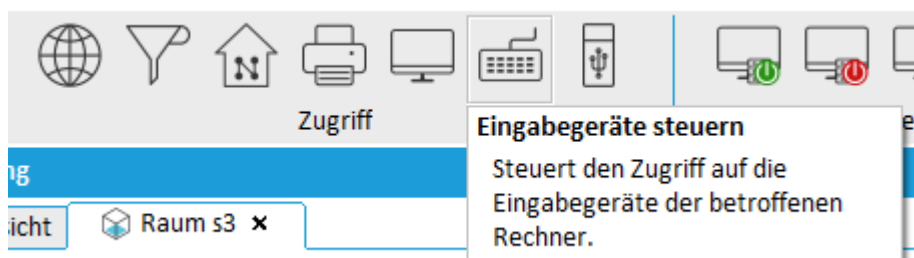
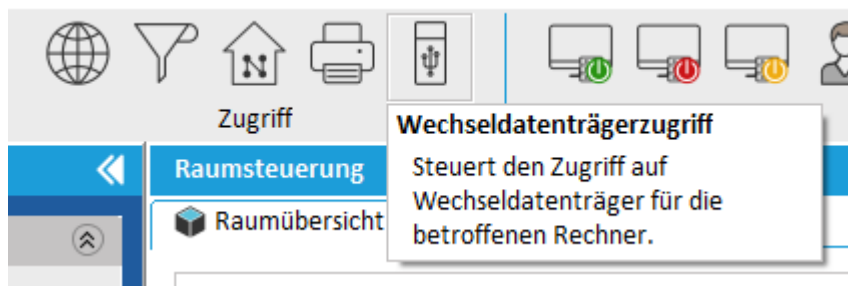
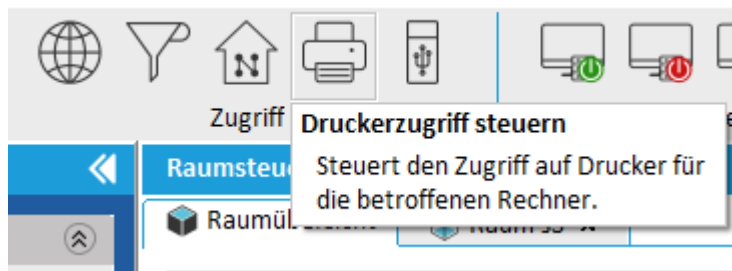
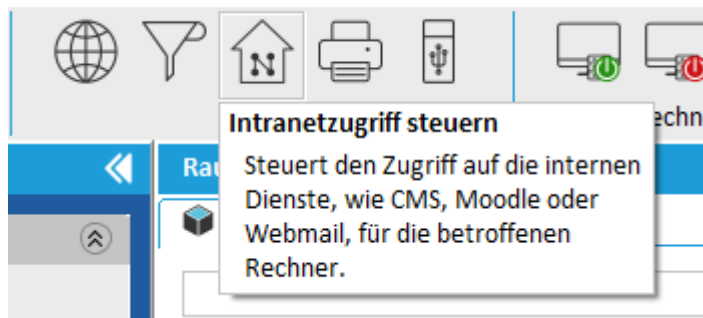
Bildschirme dunkel schalten



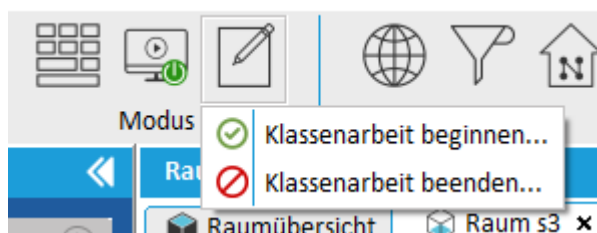
Rechte der Benutzer steuern

User auswählen, dann bei Zugriff entsprechende Einstellung vornehmen:





Tests und Schularbeiten organisieren



logoDIDACT® Console

Klassenarbeit

Alle Schüler, die sich an den betroffenen Arbeitsstationen anmelden, nehmen automatisch an dieser Klassenarbeit teil.

Bezeichnung: -

Räume:

Geräte:

Automatisch beenden:

Initialer Status der Rech:

☒ Zugriff auf Internet s

☒ Zugriff auf interne Webdienste sperren

☒ Zugriff auf Tauschlaufwerke sperren

☐ Zugriff auf Drucker sperren

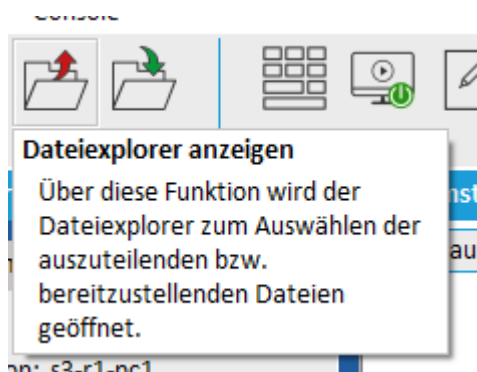
☒ Zugriff auf USB-Laufwerke sperren

Aktionen vor dem Beginn

☒ Keine

☐ Rechner neustarten

Dateien austeilen und einsammeln




Austeilen:

Dateiexplorer				
Desktop > Dieser PC > lejos (\\files.schule.local) (H:) > 202021 > M7ag				
Name	Größe	Typ		
Umkehraufgabe.ggb	4 KB	GeoGebra File	09.02.2015 19:06	
Umkehraufgaben.pdf	179 KB	PDF Document	16.12.2020 18:23	
Umkehraufgaben.wpd	95 KB	WPD-Datei	09.02.2015 20:21	

Einsammeln:

logoDIDACT® Console
✕

Dateien einsammeln


Wählen Sie bitte die Benutzer aus, von denen Sie die Dateien einsammeln wollen.

☐ 1b
☐ 1c
☒ 1d

☒ Alwin Kerschbaummayr
☒ Anna Juliana Zainzinger
☒ Bernhard Helm
☒ Caroline Schaidler
☒ Clarissa Marie Bayerl
☒ Daniel Krenn
☒ Erik Bartl
☒ Fabio Wagner
☒ Gergana Shetovska
☒ Karoline Wurzer
☒ Klara Zehetner
☒ Lara Raab
☒ Laura Luftensteiner
☒ Lisa Seibezeder
☒ Madlen Wurzer
☒ Niko Willner

☒ Alle Klassen und Projekte anzeigen
☐ Dateien nach dem Einsammeln löschen

Passwörter (zurück-)setzen

Passwörter zurücksetzen

Auf Start gehen → Benutzerverwaltung

LD

logoDIDACT® Console

Start

Datel

Bearbeiten

Kopano

Konfiguration

Kontingent

Benutzerkärtchen

Session-Information

Informationen

Benutzer: Josef Lechner

Arbeitsstation: s3-r1-pc1

Raum: s3

Gerätename: s3-r1-pc1

IP-Adresse: 10.16.13.11

Internet:

Webfilter:

Interne Dienste:

Drucken:

Bildschirm:

Eingabegeräte:

Wechseldatenträger:

Betriebssystem: Windows 10

Version: 10.0

Architektur: amd64

Betriebszeit: 04 h 09 min

Angemeldete Benutzer: Josef Lechner 00 s

Benutzerverwaltung

Benutzer

Gruppen

Kontakte

Importieren

	Benutzerrolle	Benutzername	Vorname	Nachname	Gruppenmitgliedschaft	Festplatt...
1	Schüler	a.buchrigler	Amelie-Jolie	Buchrigler	2a, alle2klassen	200MB 13%
2	Schüler	aaron.gassner	Aaron	Gassner	3b, alle3klassen	5GB 0%
3	Schüler	alex.weinhauser	Alex Johannes	Weinhauser	2d, alle2klassen	200MB 11%
4	Schüler	alexander.klenner	Alexander	Klenner	8b, 8bg, alle8klassen	5GB 0%
5	Schüler	alexander.meichel	Alexander	Meichel	5b, 5bs, alle5klassen	5GB 1%
6	Schüler	alexander.zahler	Alexander	Zahler	8ag, alle8klassen	5GB 0%
7	Schüler	alexandra.graf	Alexandra	Graf	3b, alle3klassen	5GB 1%
8	Schüler	alexandra.harm	Alexandra	Harm	4a, alle4klassen	5GB 2%
9	Schüler	alina.karlstetter	Alina	Karlstetter	6a, 6ag, alle6klassen	5GB 2%
10	Schüler	alina.schoder	Alina	Schoder	2c, alle2klassen	200MB 9%
11	Schüler	alissa.radwan	Alissa	Radwan	6a, 6ag, alle6klassen	5GB 8%
12	Schüler	alwin.kerschbaummayr	Alwin	Kerschbaummayr	1d, alle1klassen	200MB 6%
13	Schüler	amelie.grabner	Amelie Marie	Grabner	1b, alle1klassen	200MB 6%
14	Schüler	amelie.haber	Amelie	Haber	7b, 7bs, alle7klassen	5GB 88%
15	Schüler	amer.basic	Amer	Basic	4e, alle4klassen	5GB 0%
16	Schüler	amil.memic	Amil	Memic	2c, alle2klassen	200MB 10%
17	Schüler	ana.kovac	Ana	Kovac	3c, alle3klassen	5GB 0%
18	Schüler	anabel.kaefer	Anabel	Käfer	7a, 7ag, alle7klassen	5GB 0%
19	Sonstige Benutzer	andreas.kromoser	Andreas	Kromoser		==
20	Schüler	andrej.stefanovic	Andrej	Stefanovic	1c, alle1klassen	200MB 6%
21	Schüler	anika.gleiss	Anika	Gleiß	5b, 5bs, alle5klassen	5GB 1%

Benutzer suchen:

LD

logoDIDACT® Console

Start

Datel

Bearbeiten

Kopano

Konfiguration

Kontingent

Benutzerkärtchen

Session-Information

Informationen

Benutzer: Josef Lechner

Arbeitsstation: s3-r1-pc1

Raum: s3

Gerätename: s3-r1-pc1

IP-Adresse: 10.16.13.11

Internet:

Webfilter:

Interne Dienste:

Drucken:

Bildschirm:

Eingabegeräte:

Wechseldatenträger:

Betriebssystem: Windows 10

Version: 10.0

Architektur: amd64

Betriebszeit: 04 h 10 min

Benutzerverwaltung

Benutzer

Gruppen

Kontakte

Importieren

Paul

☐ Alle Benutzer anzeigen

	Benutzerrolle	Benutzername	Vorname	Nachname	Gruppenmitgliedschaft	Festplatt...	Festplattenbeleg.
1	Schüler	paul.bartl	Paul	Bartl	3d, alle3klassen	5GB 9%	
2	Schüler	paul.fasching	Paul	Fasching	4e, alle4klassen	5GB 0%	
3	Schüler	paul.gillitschka	Paul Georg	Gillitschka	8ag, alle8klassen	5GB 10%	
4	Schüler	paul.gumpenberger	Paul	Gumpenberger	4d, alle4klassen	5GB 55%	
5	Schüler	paul.halbartschlager	Paul	Halbartschlager	4b, alle4klassen	5GB 1%	
6	Schüler	paul.kranewitter	Paul	Kranewitter	3b, alle3klassen	5GB 0%	
7	Schüler	paul.lindenhofer	Paul	Lindenhofer	2d, alle2klassen	200MB 16%	
8	Schüler	paul.paungarttnr	Paul	Paungarttnr	7cs, alle7klassen	5GB 0%	
9	Schüler	paul.pilz	Paul	Pilz-Wallner	3a, alle3klassen	5GB 0%	
10	Schüler	paul.raduly	Paul	Raduly	5a, Sai, alle5klassen	5GB 53%	
11	Schüler	paul.tschak	Paul	Tschak	4a, alle4klassen	5GB 0%	
12	Schüler	paul.wagner	Paul	Wagner	1a, alle1klassen	200MB 6%	
13	Schüler	paul.walter	Paul	Walter	6b, 6bs, alle6klassen	5GB 0%	
14	Schüler	paul.wieser	Paul	Wieser	1b, alle1klassen	200MB 6%	
15	Schüler	paul.wolflehner	Paul	Wolflehner	3a, alle3klassen	5GB 0%	
16	Schüler	paul.wurzer	Paul	Wurzer	6a, 6ag, alle6klassen	5GB 7%	
17	Schüler	paula.prochazka	Paula	Prochazka	1a, alle1klassen	200MB 6%	
18	Schüler	paulina.lindenhofer	Paulina	Lindenhofer	2a, alle2klassen	200MB 14%	

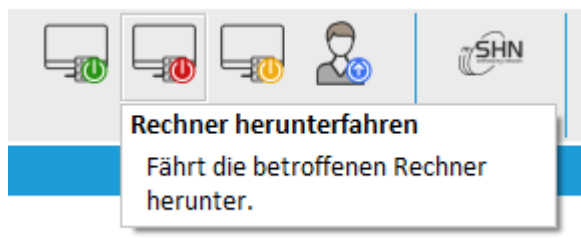
Rechte-Maus-Taste:

Benutzer						
Benutzer						
Gruppen						
Kontakte						
Importieren						
Paul						
	Benutzerrolle	Benutzername	Vorname	Nachname	Gruppenmitgliedschaft	Festplatt...
1	Schüler	paul.bartl	Paul	Bartl	3d, alle3klassen	5GB 9%
2	Schüler	paul.fasching	Paul	Fasching	4e, alle4klassen	5GB 0%
3	Schüler	paul.gillitschka	Paul Georg	Gillitschka	8ag, alle8klassen	5GB 10%
4	Schüler	paul.gumpenberger	Paul	Gumpenberger	Ad, alle4klassen	5GB 55%
5	Schüler	paul.halbartschlager	Paul	Halbartschlager		
6	Schüler	paul.kranewitter	Paul	Kranewitter		
7	Schüler	paul.lindenhofer	Paul	Lindenhofer		
8	Schüler	paul.paungarttnr	Paul	Paungarttnr		
9	Schüler	paul.pilz	Paul	Pilz-Wallner		
10	Schüler	paul.raduly	Paul	Raduly		
11	Schüler	paul.tschak	Paul	Tschak		
12	Schüler	paul.wagner	Paul	Wagner		
13	Schüler	paul.walter	Paul	Walter		
14	Schüler	paul.wieser	Paul	Wieser		
15	Schüler	paul.wolflehner	Paul	Wolflehner		
16	Schüler	paul.wurzer	Paul	Wurzer		
17	Schüler	paula.prochazka	Paula	Prochazka		
18	Schüler	paulina.lindenhofer	Paulina	Lindenhofer		

- Benutzer anlegen...
- Benutzer bearbeiten...
- Benutzer entfernen...
- De- bzw. reaktivieren...
- Geschlecht ändern...
- Kopano-Konto konfigurieren...
- Kennwort bearbeiten...
- Serverspeichertes Profil konfigurieren...
- VPN-Zugang konfigurieren...
- WLAN-Zugang konfigurieren...
- Druckkontingent ändern...
- Festplattenkontingent (Benutzer) ändern...
- Mailkontingent ändern...
- Benutzerkärtchen erstellen...

Rechnerbetrieb

- Rechner abmelden - nicht herunterfahren! (Werde eh automatisch runtergefahren)



From:

<http://elearn.bgamstetten.ac.at/wiki/> - Wiki

Permanent link:

<http://elearn.bgamstetten.ac.at/wiki/doku.php?id=Id:console>

Last update: **2021/10/17 10:19**

